

Bydlím v Praze - Slivenci v rodinném domě.

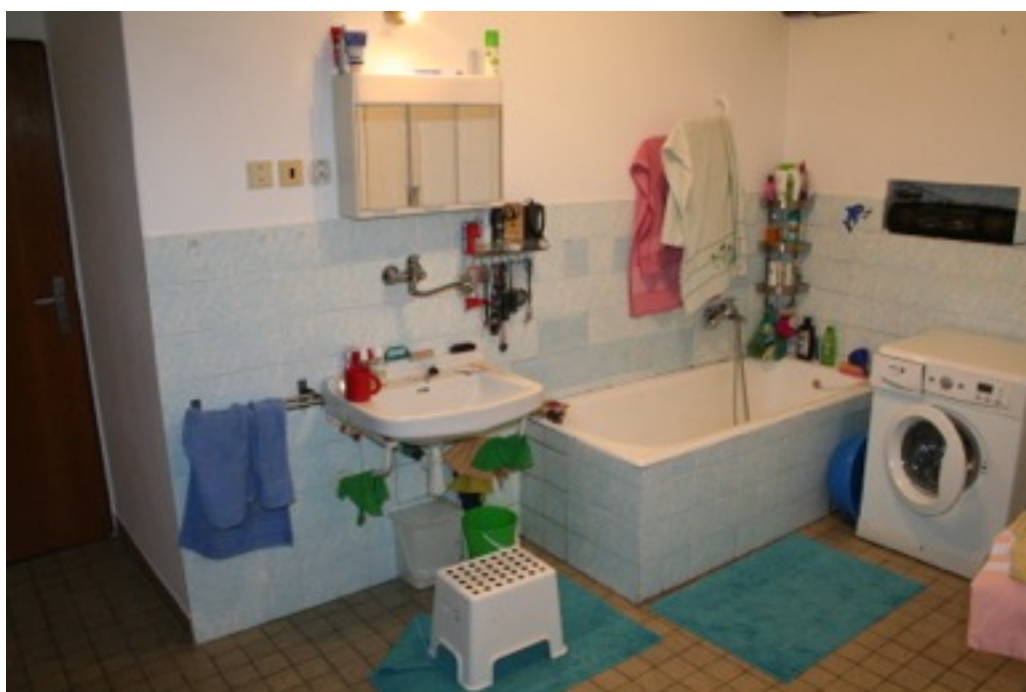
Bydlíme zde s rodiči mého partnera - oni bydlí v horní části domu, v patře, my dole, v přízemí.

Ačkoliv už jsme leccos k zabydlení sami provedli - bydlíme zde již dva roky, pořád to ještě není ono.

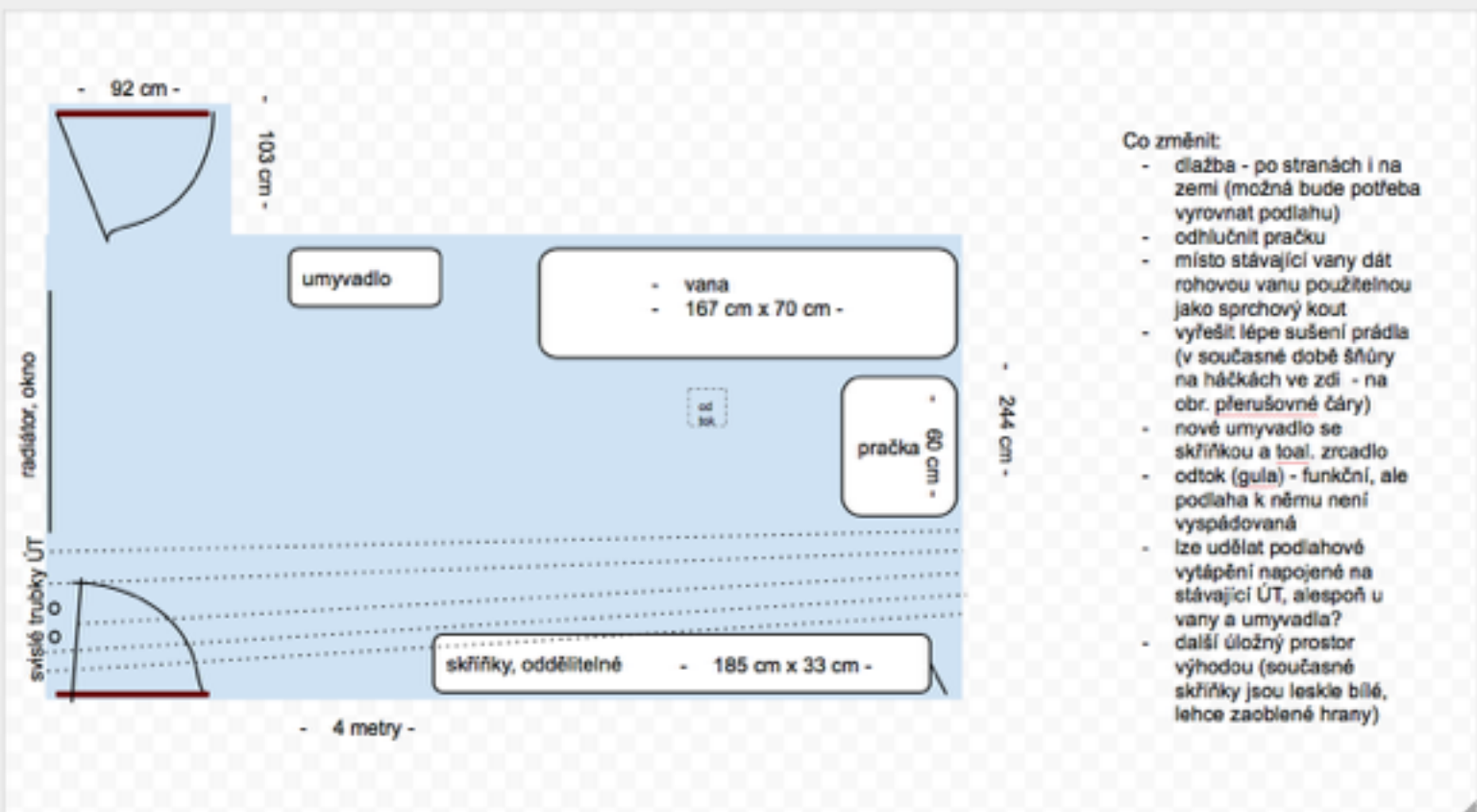
Problémy:

- spodní část je rozdělena velkou vstupní chodbou - takže do koupelny, pracovny, na záchod a do spíže chodíme přes tuto chodbu - kde jsou vchodové dveře a v zimě tak trpíme neustálým větráním.

- koupelna je velká, což je příjemné, ale slouží oběma generacím i jako prádelna. Vedle koupelny mám pracovnu a velmi mi vadí rámus od pračky. Kromě toho mi přijde neefektivní zavěšení šňůr tak, jak jsou teď. - ode zdi ke zdi. Když se pověsí prádlo, kvůli zatížené šňůře nejdou otevřít dveře do pracovny a pod.







Co změnit:

- dlažba - po stranách i na zemi (možná bude potřeba vyrovnat podlahu)
- odhlučnit pračku
- místo stávající vany dát rohovou vanu použitelnou jako sprchový kout
- vyřešit lépe sušení prádla (v současné době šňůry na háčkách ve zdi - na obr. přerušované čáry)
- nové umyvadlo se skříňkou a toaľ. zrcadlo
- odtok (gula) - funkční, ale podlaha k němu není vypáďovaná
- lze udělat podlahové vytápění napojené na stávající ÚT, alespoň u vany a umyvadla?
- další úložný prostor výhodou (současné skříňky jsou leskle bílé, lehce zaoblené hrany)